

iAM^{4u}



iCOplex

THE REVOLUTION OF PERMANENT COLOR

TECHNICKÝ MANUÁL
TECHNICAL MANUAL

86 SHADES 86 ODSŤÍNŮ

bohaté na zvláčňující látky, které vlasy vyživují během procesu barvení a zanechávají je mimořádně jemné.

rich with emollients that nourish the hair during the coloring process, leaving it extraordinarily soft.

LOW AMMONIA NÍZKÝ OBSAH AMONIAKU

poskytuje kadeřníkovi i klientovi maximální komfort.

provides ultimate comfort to the stylist and the client.

MICROPIGMENT MIKROPIGMENT

mikromolekuly tak čisté, že pronikají hluboko do vlasů a nabízejí extrémně intenzivní a zářivou barvu s bezkonkurenčně dlouhou výdrží.

micro molecules so pure that they penetrate deep into the hair offering extremely intense and brilliant color, with unparalleled long lasting duration.

s PLEX & TIARE'
with PLEX & TIARE'

LOW ALKALINITY NÍZKÁ ZÁSADITOST

Provides to the color cream gentleness respecting the health of the hair structure.

Poskytuje jemnost barevného krému a respektuje zdraví vlasové struktury.

* TENTO VÝROBEK NEOBSAHUJE ŽIVOČIŠNÉ BÍLKOVINY A NENÍ TESTOVÁN NA ZVÍŘATECH. NAŠIM POSLÁNÍM JE POSKYTOVAT BEZPEČNÉ INOVATIVNÍ VÝROBKY, KTERÉ PEČUJÍ O ZDRAVÍ A VLASY NAŠICH KLIENTŮ, STEJNĚ JAKO O PROFESIONÁLY, KTEŘÍ PRACUJÍ S NAŠIMI VÝROBKY.

* THIS PRODUCT DOES NOT CONTAIN ANIMAL PROTEINS AND IS NOT TESTED ON ANIMALS. OUR MISSION IS TO PROVIDE SAFE INNOVATIVE PRODUCTS THAT TAKE CARE OF THE CLIENTS HEALTH AND HAIR AS WELL AS THE PROFESSIONAL THAT WORKS WITH OUR PRODUCTS.

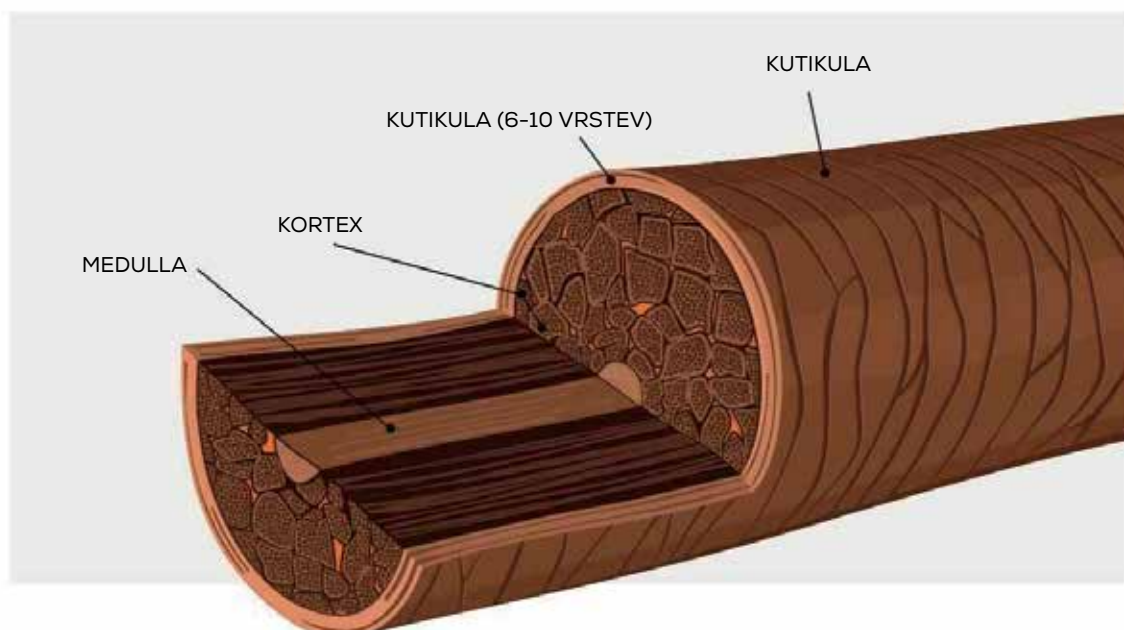


Struktura vlasu

VLÁKNO VLASŮ SE SKLÁDÁ ZE 3 ČÁSTÍ, Z NICHŽ KAŽDÝ MÁ SPECIFICKOU FUNKCI:
A STRAND OF HAIR CONSISTS OF 3 SECTIONS, EACH WITH A SPECIFIC FUNCTION:

- **KUTIKULA** : Jedná se o vnější povlak, který je tvořen 4 až 12 průhlednými vrstvami, které se částečně překrývají. Má ochrannou funkci a její stav vypovídá o zdravotním stavu vlasů.
- **KORTEX** : Jedná se o mezivrstvu složenou z milionů vláken a mikrovláken, která je zodpovědná za mechanické, fyzikální a chemické vlastnosti vlasu. V této vrstvě probíhají všechny chemické změny ve vlasech, včetně těchto změn kosmetického barvení.
- **MEDULLA** (dřeň): Jedná se o nejnitiřnější vrstvu, která nemá žádný skutečný vliv na vlasy.
- **CUTICLE** : This is the outer coating and it is in turn formed by 4 to 12 transparent layers which partially overlap each other. It has protective functions and its condition is indicative of the hair's state of health.
- **CORTEX** : This is the intermediate layer composed of millions of fibers and microfibers, which is responsible for the mechanical, physical and chemical properties of the hair. It is in this layer that all the chemical changes in the hair are carried out, including cosmetic coloring.
- **MEDULLA** : This is the innermost layer, which has no real influence on the hair.

STRUKTURA VLASU/ THE STRUCTURE OF HAIR



PŘIROZENÁ BARVA VLASŮ

Přirozená barva je dána melaninem, který se vyvíjí v kožní papile a je uložen v kortexu.

Určují ji tři různé typy melaninu:

- PHEOMELANIN : červený/žlutý - barevné pigmenty, které určují intenzitu barvy.
- EUMELANIN : Modrý - barevné pigmenty, které určují výšku tónu barvy.
- TRIKOSIDERIN : pigment, který určuje intenzitu měděného/červeného odrazu.

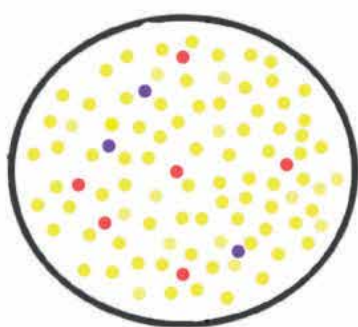
THE NATURAL COLOR OF HAIR

The natural color is determined by the melanin, which develops in the dermal papilla and is deposited in the cortex.

It is determined by three different types of melanin:

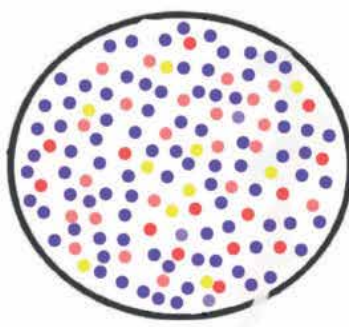
- PHEOMELANIN : Red/yellow - colored pigments which determine the intensity of the color.
- EUMELANIN : Blue - colored pigments which determine the tone height of the color.
- TRICOSIDERIN : The pigment that determines the intensity of the copper/red reflection.

PIGMENTI
DIFFUSI



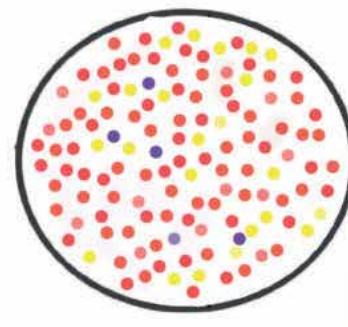
PHEOMELANIN

PIGMENTI
GRANULOSI



EUMELANIN

PIGMENTI
DIFFUSI



TRIKOSIDERIN

Teorie barev

ZÁKLADNÍ BARVY (ČISTÉ)

PRIMARY COLORS (PURE)

Existují tři základní barvy:

There are three Primary Colors:



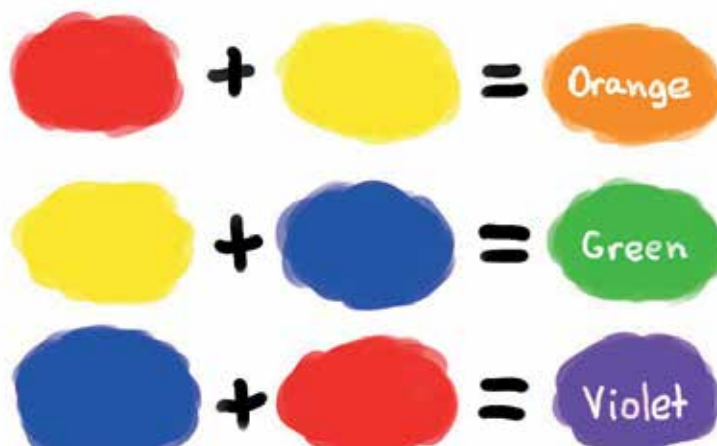
SEKUNDÁRNÍ BARVY (SLOŽENÉ)

SECONDARY COLORS (COMPOSED)

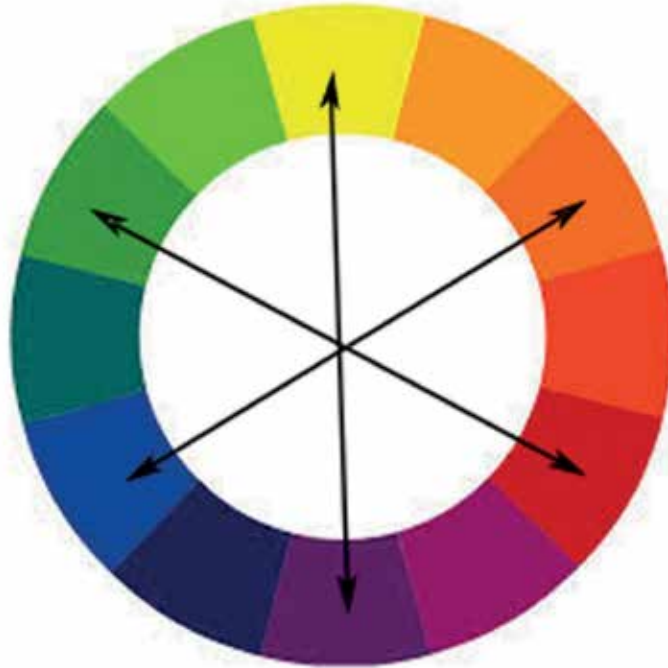
Sekundární barvy vznikají smícháním stejných dílů dvou základních barev.

Secondary colors are formed by mixing equal parts of two primary colors.

- ŽLUTÁ smíchaná s MODROU ve stejném poměru vytváří sekundární barvu ZELENOU.
- ČERVENÁ smíchaná s MODROU ve stejném poměru vytváří sekundární barvu FIALOVOU.
- ČERVENÁ smíchaná se ŽLUTOU stejným dílem vytváří sekundární barvu ORANŽOVOU.
- YELLOW mixed with BLUE, in equal parts, creates the secondary color GREEN.
- RED mixed with BLUE, in equal parts, creates the secondary color VIOLET.
- RED mixed with YELLOW, in equal parts, creates the secondary color ORANGE.



V barevném kruhu se protikladné barvy navzájem neutralizují,
když se smíchají dohromady.
In the chromatic circle, opposite colors when mixed together
will neutralize each other:



- Modrá barva doplňuje oranžovou
- Žlutá doplňuje fialovou
- Červená doplňuje zelenou

- Blue complements the Orange
- Yellow complements the Violet
- Red complements the Green

Každá barva může neutralizovat svou doplňkovou barvu.
Toto barevné pravidlo platí i pro kosmetické barvy, například při korekci a/nebo úpravě
nežádoucích tónů.

Every color can neutralize it's color complementary.
This color rule applies to cosmetic color as well, for example when correcting and/or
neutralizing unwanted tones.

Tóny, základy & odlesky

Hloubka udává, "kolik hnědé" je v dané barvě přítomno.

Vyjadřuje se na stupnici, přičemž pro každý stupeň tónu se používá celé číslo.

Depth indicates "how much brown" is present in that particular colour.

It is quantified on a scale, using a whole number for each degree of tone:



Tón je barva, která je vidět při dopadu světla na vlasy.

Tón se také označuje celým číslem podle následujícího pravidla.

Tone is the colour that is seen when the light hits the hair.

Tone is also identified by a whole number according to the following rule:

.1 = Popelavá (modrá) / ASH (blue)

.2 = Iris' (fialová) / IRISE' (violet)

.3 = Zlatá (žlutá) / GOLDEN (yellow)

.4 = Měď (oranžová) / COPPER (orange)

.5 = Mahagon (červená - modrá) / MAHOGANY (red - blue)

.6 = Červená / RED

.7 = Hnědá / BROWN

.8 = Olivová / OLIVE (green)

V evropském systému se proto barva vlasů vyjadřuje číslem, které označuje barvu vlasů a desetinným číslem (odděleným tečkou) označujícím tón.

Například 7,3 (nebo dokonce 7.3) znamená hloubku 7 (blond) s tónem 3 (zlatý).

Pokud jsou za tečkou dvě čísla, znamená to, že její tón je složen ze 70 % primárního tónu a 30 % sekundárního tónu (např. 7,34, 7 = tón, 3 = primární tón, 4 = sekundární tón).

In the European system, hair colour is therefore expressed by a number indicating the depth and a decimal (separated by a point) identifying the tone.

For example, a 7.3 (or even 7,3) is a depth of 7 (blond) with a tone of 3 (golden).

When there are two numbers after the dot it means that its tone is composed of 70% primary tone and 30% secondary tone (e.g. 7.34, 7 = tone, 3 = primary tone, 4 = secondary tone).

SEKUNDÁRNÍ TÓN

		0	1 (Ash)	2 (Violet)	3 (Gold)	4 (Copper)	5 (Mahogany)	6 (Red)	7 (Brown)	8 (Olive)
ZÁKLADNÍ TÓN	0	○	○	○	○	○	○	○	○	○
	1	● .1 Ash	● .11	● .12	● .13	○	○	○	○	○
	2	● .2 Violet	○	● .22	● .23	○	○	○	○	○
	3	● .3 Gold	○	● .32	○	● .34	○	○	○	○
	4	● .4 Copper	○	○	○	○	○	○	○	○
	5	● .5 Mahogany	○	○	○	○	● .55	○	○	○
	6	● .6 Red	○	○	○	○	○	● .66	○	○
	7	● .7 Brown	○	○	○	○	○	○	● .77	○
	8	● .8 Olive	● .81	○	○	○	○	○	○	○

PŘÍRODNÍ BARVY s tendencí k teplým odstínům

NATURALS (natural covering) tending to warmth

- 1.0 Černá / Black
- 3.0 Tmavě hnědá / Dark Brown
- 4.0 Hnědá / Brown
- 5.0 Světle hnědá / Light Brown
- 6.0 Tmavá blond / Dark Blonde
- 7.0 Blond / Blonde
- 8.0 Světlá blond / Light Blonde
- 9.0 Velmi světlá blond / Very Light Blonde
- 10.0 Přírodní platinová blond / Natural Platinum Blonde

MIX 1:1,5

Studené barvy se sklonem ke studeným odstínům

COLD NATURALS (intense coverage) tending to cold

- 4 Studená hnědá / Cold Brown
- 5 Studená světle hnědá / Cold Light Brown
- 6 Studená tmavá blond / Cold Dark Blonde
- 7 Studená blond barva / Cold Blonde
- 8 Studená světlá blond / Cold Light Blonde
- 9 Studená velmi světlá blond / Cold Very Light Blonde

MIX 1:1,5

POPELAVÁ / ASH

- 1.1 Popelově modrá černá / Ash Blue Black
- 7.1 Popelová přírodní blond / Ash Natural Blonde
- 8.1 Popelavý Přírodní světlý blond / Ash Natural Light Blonde
- 9.1 Popelavý přírodní velmi světlý blond / Ash Natural Very Light Blonde

MIX 1:1,5

INTENZIVNÍ POPELAVÁ / INTENSE ASH

- 4.11 Intenzivní popelavě hnědá / Intense Ash Brown
- 5.11 Intenzivní popelavá světle hnědá / Intense Ash Light Brown
- 6.11 Intenzivní popelavě tmavá blond / Intense Ash Dark Blonde
- 7.11 Intenzivní popelavý blond / Intense Ash Blonde
- 8.11 Intenzivní popelavý světlý blond / Intense Ash Light Blonde
- 9.11 Intenzivní popelavý velmi světlý blond / Intense Ash Very Light Blonde

MIX 1:1,5

ZLATÁ / GOLD

- 5.3 Světle zlatá hnědá / Light Gold Brown
- 6.3 Tmavě zlatá blond / Dark Gold Blonde
- 7.3 Zlatá blond / Gold Blonde
- 8.3 Světle zlatá blond / Light Gold Blonde

MIX 1:1,5

ZLATÁ MĚĎ / GOLD COPPER

- 7.34 Zlatá měděná blond / Gold Copper Blonde
- 8.34 Světle zlatá měděná blond / Light Gold Copper Blonde
- 9.34 Velmi světlá zlatá měděná blond / Very Light Gold Copper Blonde

MIX 1:1,5

MĚĎ / COPPER

- 6.4 Tmavě měděná blond / Dark Copper Blonde
- 7.4 Měděná blond / Copper Blonde
- 8.4 Světle měděná blond / Light Copper Blonde
- 7.44 Intenzivní měděná blond / Intense Copper Blonde

MIX 1:1,5

BÉŽOVÁ / BEIGE

- 5.32 Světle béžová hnědá / Light Beige Brown
- 6.32 Tmavě béžová blond / Dark Beige Blonde
- 7.32 Béžová blond barva / Beige Blonde
- 8.32 Světle béžová blond / Light Beige Blonde
- 9.32 Velmi světlá béžová blond / Very Light Beige Blonde

MIX 1:1,5

POPELOVĚ PERLEŤOVÁ / ASH PEARL

- 4.12 Popelavě perleťová hnědá / Ash Pearl Brown
- 5.12 Světle popelavě perleťová hnědá / Light Ash Pearl Brown
- 6.12 Tmavě popelavě perleťová blond / Dark Ash Pearl Blonde
- 7.12 Popelavě perleťová blond / Ash Pearl Blonde
- 8.12 Světle popelavě perleťová blond / Light Ash Pearl Blonde
- 9.12 Velmi světlá popelavě perleťová blond / Very Light Ash Pearl Blonde
- 10.12 Platinová popelavě perleťová blond / Platinum Ash Pearl Blonde

MIX 1:1,5

HNĚDÁ / BROWN

- 5.77 Intenzivní světle hnědá / Intense Light Brown
- 6.77 Tmavě hnědá blond / Dark Brown Blonde
- 7.77 Hnědá blond / Brown Blonde

MIX 1:1,5

MANDLOVÁ / ALMOND

- 4.23 Mandlově hnědá / Almond Brown
- 5.23 Světle mandlově hnědá / Light Almond Brown
- 6.23 Tmavě mandlová blond / Dark Almond Blonde
- 7.23 Mandlová blond / Almond Blonde

MIX 1:1,5

MAHAGON / MAHOGANY

- 5.55 Intenzivní mahagonová světle hnědá / Intense Mahogany Light Brown
- 6.55 Intenzivní mahagonová tmavě hnědá blond / Intense Mahogany Dark Blonde

MIX 1:1,5

ČERVENÁ / RED

- 5.66 Intenzivní červená světle hnědá / Intense Red Light Brown
- 6.66 Intenzivní červená tmavá blond / Intense Red Dark Blonde
- 7.66 Intenzivní červená blond / Intense Red Blonde

MIX 1:1,5

FIALOVÁ / VIOLET

- 5.22 Intenzivní fialová světle hnědá / Intense Violet Light Brown
- 6.22 Intenzivní fialová tmavá blond / Intense Violet Dark Blonde

MIX 1:1,5

OLIVOVÁ / OLIVE

- 4.8 Olivově hnědá / Olive Brown
- 6.8 Olivová tmavá blond / Olive Dark Blonde
- 8.8 Olivová světlá blond / Olive Light Blonde

MIX 1:1,5

EXTRÉMNÍ BLOND / EXTREME BLONDE

- 12.0 Extrémní přírodní blond / Extreme Natural Blonde
- 12.13 Extrémní béžová blond / Extreme Beige Blonde
- 12.11 Intenzivní popelavá extrémní blond barva / Intense Ash Extreme Blonde
- 12.81 Fialová popelavá extrémní blond barva / Violet Ash Extreme Blonde

MIX 1:2,5

METALICKÁ / METALLIC

- 7MS Popelově blond stříbrná metalická barva / Ash Blonde Metallic Silver
- 9MS Velmi světlá popelavě blond metalická stříbrná /
Very Light Ash Blonde Metallic Silver
- 7MR Blond metalická růžová / Blonde Metallic Rose
- 8MR Velmi světlá blond metalická růžová / Very Light Blonde Metallic Rose
- 7MV Blond metalická fialová / Blonde Metallic Violet
- 9MV Velmi světle blond metalická fialová / Very Light Blonde Metallic Violet

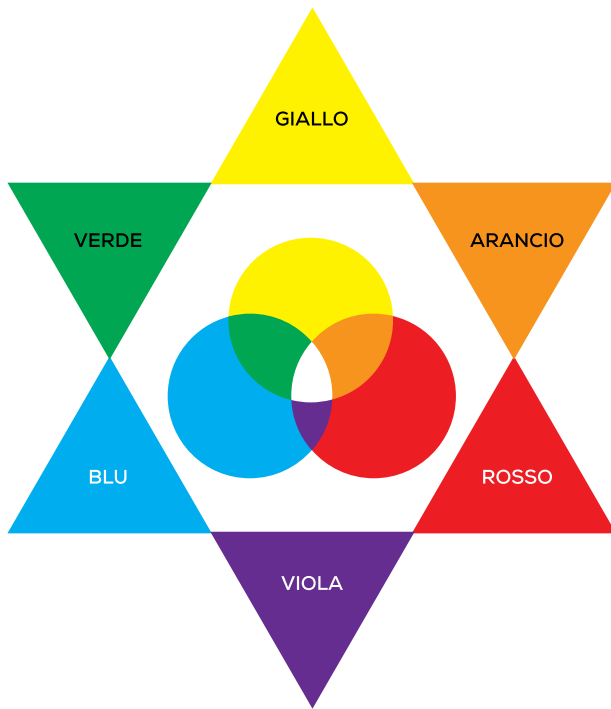
MIX 1:1,5

TONERY / TONERS

- Bílá perla / White Pearl
- Písek / Sand
- Ocel / Steel
- Stříbrná / Silver
- Kouř / Smoke
- Neutrální / Clear

MIX 1:1,5

Oswaldova hvězda



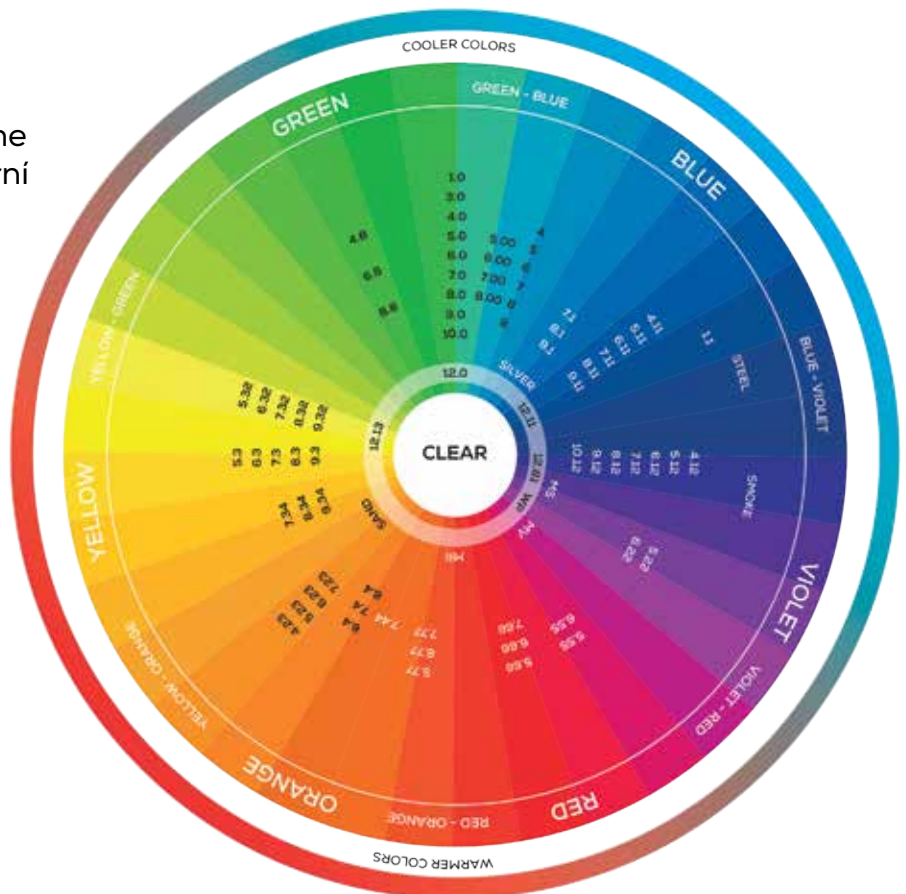
Oswaldova hvězda je velmi známá v kolorimetrii, protože je pilířem, na kterém je založena teorie barev: základní barvy (žlutá, červená a modrá) a sekundární barvy (oranžová, zelená a fialová).

Oswald's Star is very famous in colorimetry because it is the fulcrum on which colour theory is based: the primary colours (yellow, red and blue) and the secondary colours (orange, green and violet).

Newtonův disk

Prostřednictvím hvězdy můžeme pozorovat primární a sekundární barvy, ale především, které barvy se navzájem vylučují. Pokud dvě primární barvy tvoří sekundární barvu, platí také, že sekundární barvy jsou jejich neutralizéry.

Through the star we can therefore observe the primary and secondary colours but, above all, which colours cancel each other out. If two primary colours form a secondary colour, it is also true that the secondary colours are their neutralisers.



Ke každému teplému tónu patří také studený tón, takže překrytím obou tónů získáte splynutí bez jakékoliv převahy, což je pro odrazy zásadní. Následující příručkou Oswaldovy hvězdy se zjistilo, že kombinací dvou studených barev vzniká neutralizace odrazů, takže zelená barva nemůže převládat nad modrou a naopak.

For every warm tone, there is also a cold one, so by overlaying the two tones you will obtain a fusion without any kind of predominance, which is fundamental for reflections. Following the guide of Oswald's star, it is discovered that by combining two cold colors there is a neutralization of reflections, so a green color cannot prevail over blue and vice versa.

OXIDAČNÍ BARVENÍ NA JEDNÉ STRANĚ ZESVĚTLUJE, NA DRUHÉ STRANĚ BARVÍ

Ve skutečnosti se jedná o současný proces zesvětlování přirozeného základu vlasů a překrytí umělého pigmentu, zoxidovaného na stávající zesvětlující základ.

NIKDY NEZAPOMÍNEJTE NA ZESVĚTLUJÍCÍ PODKLADOVÉ BÁZE

Nezapomeňte, že odlesky na protější straně Oswaldovy hvězdy se navzájem ruší pro každou výšku tónu.

BARVA NEZESVĚTLUJE

Zesvětlující oxidační barvení nemá sílu mořidla. Pokud si přejeme změnit tmavší umělou barvu na světlejší, musíme provést mezistupeň: moření.

OXIDATION COLOURING ON THE ONE HAND LIGHTENS, ON THE OTHER COLOURS

In fact, it is a simultaneous process of lightening the natural base of the hair and superimposing the artificial pigment, oxidised to the existing lightening base.

NEVER LOSE SIGHT OF LIGHTENING PRIMERS

Remember that the reflections on the opposite edges of Oswald's Star cancel each other out for each tone height.

THE COLOUR DOES NOT LIGHTEN

Lightening oxidation colouring has no pickling power. If we wish to change from a darker artificial colour to a lighter colour, we must carry out an intermediate technical step: pickling.

NATURAL LEVEL / PŘÍRODNÍ ÚROVEŇ	UNDERTONE EXPOSED WHEN LIFTING / PODTÓN ODHALENÝ PŘI POUŽITÍ
10. Very Light Blonde / Velmi světlá blond	Late Yellow / Světle žlutá
9. Light Blonde / Světlá blond	Yellow / Žlutá
8. Medium Blonde / Střední blond	Yellow-Orange / Žluto-oranžová
7. Dark Blonde / Tmavá blond	Orange / Oranžová
6. Light Brown / Světle hnědá	Orange - Red / Oranžovo-červená
5. Medium Brown / Střední hnědá	Red - Orange / Červeno-oranžová
4. Dark Brown / Tmavá hnědá	Red / Červená
3. Black - Brown / Černo-hnědá	Medium Red / Střední červená
2. Dark Black - Brown / Tmavě černá	Dark Red / Tmavá červená
1. Black / Černá	None Exposed / Žádný
NEUTRALIZING BASE / NEUTRALIZAČNÍ BÁZE	ENHANCING BASE / ZLEPŠOVÁNÍ BÁZE
Violet / Fialová	Yellow / Žlutá
Violet / Fialová	Yellow / Žlutá
Blue - Violet / Modro-fialová	Yellow - Orange / Žluto - Oranžová
Blue / Modrá	Orange / Oranžová
Blue - Green / Modro-zelená	Orange - Red / Oranžovo - Červená
Blue - Green / Modro-zelená	Orange - Red / Oranžovo - Červená
Green / Zelená	Red / Červená
Green / Zelená	Red / Červená
Green / Zelená	Red / Červená
None / Žádný	None / Žádný

L'importanza dell'Attivatore



Každý aktivátor na trhu funguje s určitým pH, který je speciálně navržen tak, aby byl kompatibilní s pH určité barvy. Když kadeřník nepoužije specifický aktivátor pro danou barvu, může dojít ke změně pH. příliš vysoké nebo příliš nízké, což může způsobit následující problémy:

- Barva špatně kryje.
- Barva dráždí pokožku, což způsobuje typické projevy mravenčení.
- Barva není lesklá nebo rychle bledne.

iDEVELOP je aktivátor speciálně navržený pro dosažení ideálního pH společně s iCOplexem a ke zvýšení účinku barvy.

Every activator on the market works with a certain pH that is specifically designed to be compatible with the pH of a particular colour.

When the hairdresser does not use the specific activator for that particular colour, the pH may be too high or too low, causing the following problems:

- The colour does not cover well.
- The colour irritates the skin, causing the typical tingling sensation.
- The colour is not shiny or fades quickly.

iDEVELOP is the activator specially designed to achieve the ideal pH together with iCOplex, and to enhance the performance of the colour.

Směs: VÝBĚR AKTIVÁTORU iDEVELOPU

THE MIXTURE: CHOOSING THE iDEVELOP ACTIVATOR

iCOplex je určen k použití s aktivátorem iDEVELOP, který poskytuje dodatečnou ochranu vlasům.

Pokyny pro míchání iDEVELOP

iCOplex is formulated to be used with the activator iDEVELOP, which provides additional protection to the hair. Instructions for mixing iDEVELOP:

- Příprava barev: V nekovové nádobě smíchejte jeden díl krému a jeden a půl dílu směsi (1:1,5) oxidační krémové emulze podle výběru.
- Colour preparation: In a non-metallic container, mix one part cream and one and a half parts (1:1,5) oxidising cream emulsion of choice.
- Příprava super- zesvětlovače: Smíchejte jeden díl krému a dva a půl dílu (1:2,5) směsi oxidační krémové emulze 40 volume.
- Preparation of the super-lightener: Mix one part cream and two and a half parts (1:2,5) of oxidising cream emulsion at 40 volumes.

Směs je to, co dělá rozdíl mezi profesionálním a komerčním kadeřníkem.

Profesionální kadeřník nejprve provede technickou diagnózu aktuálního stavu vlasů, aby zjistil, zda jsou vlasy v pořádku pro úpravu. Poté namíchá různé barvy, aby dosáhl správného tónu a odlesku pro svého klienta.

Mixing is what makes the difference between a professional and a commercial hairdresser.

The professional hairdresser first carries out a technical diagnosis of the current state of the hair to be treated. He then mixes the various colours to achieve the right tone and reflection for his client.

Technická diagnóza slouží k:

- Analýze stupně pórovitosti vlasů.
- Zkontrolování si, zda byla provedena předchozí ošetření.
- Zkontrolování si, zda jsou přítomny umělé pigmenty.
- Zjistit procento šedivých vlasů.
- Zjistit přirozený tón vlasů.
- Znalost přání klienta

The technical diagnosis serves to

- Analyse the degree of porosity of the hair.
- Check whether any previous treatments have been carried out.
- Check whether or not artificial pigments are present.
- Examine the percentage of grey hair.
- Understand the natural tone of the hair.
- Knowing the client's desire.

System iCoplex umožňuje získat různé funkce pouhou změnou množstvím směsi.

Následující tabulka shrnuje různé funkce, které lze získat:

The iCoplex system allows to obtain different functionalities simply by changing the mixing amounts. The following table summarizes the various functions that can be obtained:

AKTIVÁTOR / VOLUME ACTIVATOR	ČAS / SETTING TIME	CO TO DĚLÁ / WHAT IT DOES
5 Volumi / Volumes	20 Minut/ Minutes	Pro zesvětlení o polovinu tónu, barevný tón v tónu nebo tónování. / For lightening half a tone, colouring tone on tone or toning.
10 Volumi / Volumes	25 Minut / Minutes	Zesvětlit o jeden tón nebo tón po tónu. / To lighten by one tone or tone on tone.
20 Volumi / Volumes	35 Minut / Minutes	K zakrytí šedivých vlasů a/nebo zesvětlení o 2 tóny./ To cover grey hair and/or lighten by 2 tones.
30 Volumi / Volumes	45 Minut / Minutes	K zakrytí bílých vlasů a/nebo zesvětlit o 2/3 tónu. / To cover white hair and/or lighten by 2/3 tones.
40 Volumi / Volumes	45/50 Minut / Minutes	Pro silné (3 nebo 4 tóny) se doporučuje jeho použití při super zesvětlení. / For strong lightening (3 or 4 tones), its use in super-lightening is recommended.

POKRYTÍ BÍLÝCH VLASŮ: WHITE HAIR COVERAGE:

% BÍLÝCH VLASŮ/ % WHITE HAIR	CO DĚLAT/ WHAT TO DO?
0% - 30%	Jakoukoli bázi nebo odlesk lze použít/ Any base or reflection can be used.
30% - 60%	1/3 základny a 2/3 odrazu. Pro husté vlasy: 1/2 základny a 1/2 odlesku. / 1/3 base and 2/3 reflection. For thick hair: 1/2 base and 1/2 reflection.
60% - 100%	Použijte odstín o jeden tón nižší, než je požadovaný, smíchejte 1/2 podkladu - 1/2 odrazu/ Use a shade one tone lower than desired, mix 1/2 base - 1/2 reflection.

L'Uso dei Toner



METELICKÁ ŘADA METALLIC SERIES

MIX 1:1,5

Použití na:

- Na přírodním podkladu s výškou tónu 9 nebo vyšší.
- Dříve odbarvené vlasy s výškou tónu 9 nebo vyšší.

Doporučujeme používat aktivátor při síle 5/10 vol.

Use on:

- Natural base with tone height 9 or higher.
- Previously bleached hair with tone height 9 or higher.

We recommend using the activator at 5/10 volumes.

POUŽITÍ BÍLÉ PERLETI USE OF WHITE PEARL

MIX 1:1,5

White Pearl je exkluzivní receptura iAM4u.

Vytvořeno pro:

- Tónování odbarvených vlasů.
- Dosáhnout nulové barvy.
- Odstranit zbytky žluté barvy.

Používejte pouze na odbarvené vlasy s výškou tónu 10 nebo vyšší. V případě úplného odbarvení je doporučeno použít aktivátor iDEVELOP o síle 20 vol. V případě částečného zesvětlení použijte 5 nebo 10 vol. aktivátoru.

White Pearl is an exclusive iAM4u formula.

Created to:

- Tone bleached hair.
- Achieve zero colour.
- Eliminate any residual yellow.

Use only on bleached hair with tone height 10 or higher. In case of total bleaching, it is recommended to use iDEVELOP activator at 20 volumes. For partial bleaching, use the 5 or 10 volume activator.

POUŽITÍ SUPER-ZESVĚTLOVAČE USE OF THE SUPER-LIGHTENER

Použijte s 40 vol. Aktivátorem v poměru 1:2.5

Use with the 40 volume activator at a mixing ratio of 1:2.5.

iam^{4u}



MAPEJA PRO S.R.O.

tel. +420 608 547 336
e-mail: mapejapro@gmail.com
www.iam4u.cz

 @IAM4U_CZECH_REPUBLIC

 @IAM4U CZECH REPUBLIC